

BILAN MORAL ET FINANCIER 2011

PROJETS 2012



Association des Maires du Territoire de Belfort





ADMINISTRATION GÉNÉRALE

ADHÉSION

1 nouvelle adhésion :
Commune de Morvillars

2011 : **96** communes adhérentes
6 Etablissements Publics de Coopération
Intercommunale
11 syndicats

ASSURANCE RESPONSABILITÉ PERSONNELLE DES ELUS

70 maires - **7** présidents de syndicats

CONSEIL JURIDIQUE

L'association des maires dispose d'un fonds documentaire important qui permet de répondre aux questions juridiques des adhérents.

Pour les contentieux de 1^{er} instance, c'est à dire en défense des intérêts des communes et des EPCI adhérents devant le Tribunal Administratif de Besançon :

- 3 contentieux ouverts en 2011 et toujours en suspens
- 5 contentieux ouverts en 2010. 3 gagnés (dont un au tout début 2012) et un perdu en 2011. Un reste en suspens

14 mémoires en défense ou en réponse rédigés en tout en 2011.

Les plus grosses affaires traitées portaient notamment sur des contentieux de voirie publique à Montreux Chateau, d'incorporation de voirie privée en domaine public à Cravanche, de procédure de péril non ordinaire pour la CCT, d'assainissement non collectif à Felon pour la CCPSV, de Taxe Finale pour la Consommation d'Electricité pour le SIAGEP, et une analyse de gestion de fait à Morvillars.

COMMISSIONS

13 commissions, composées de représentants des collectivités territoriales, ont été renouvelées.

- Commission Départementale de Présence Postale Territoriale
- Conseil Départemental Consultatif des Personnes Handicapées
- Commission Départementale de Coopération Intercommunale (CDCI)
- Commission Consultative Départementale de Sécurité et d'Accessibilité
- Commission Départementale Commissaire Enquêteur
- Commission Départementale Consultative des Gens du Voyage
- Conseil d'Administration du Centre Régional de Documentation Pédagogique
- Commission départementale des systèmes de vidéosurveillance
- Conseil d'administration de l'AVADEM
- Commission de la médiation
- Commission Départementale de la Sécurité Routière
- Conseil Départemental de l'Education Nationale (CDEN)
- Diverses commissions instituées au sein de l'Association des Maires de France (Communes et Territoires Ruraux, Europe, Intercommunalité, Education & Culture, Gens du Voyage, Logement

4 commissions créées :

- Commission Territoriale Franche-Comté des Voies Navigables de France
- Conférence des exécutifs
- Commission Départementale de la Consommation des Espaces Agricoles
- Commission d'élus instituée pour la répartition de la Dotation d'Equipement des Territoires Ruraux (DETR)

La composition des commissions est consultable sur le site internet www.maires90.asso.fr

LES RÉUNIONS D'INFORMATION

L'AMD90 organise également durant l'année des réunions d'informations ouvertes à tous les adhérents sans convention :

5 avr.- **La Loi de réforme des collectivités territoriales**
(95 participants)

12 avr.- **La Taxe sur la Consommation finale d'électricité**
(72 participants)

22 juin - **La réforme de la fiscalité de l'urbanisme**
(38 participants)



FORMATION ELUS

En 2011, 6 séances ont été proposées dans le cadre du plan de formation ci-après (avec nombre de participants/séance)

19 mai - L'organisation du service de l'électricité (39)

31 mai - Le suivi de l'inventaire (18)

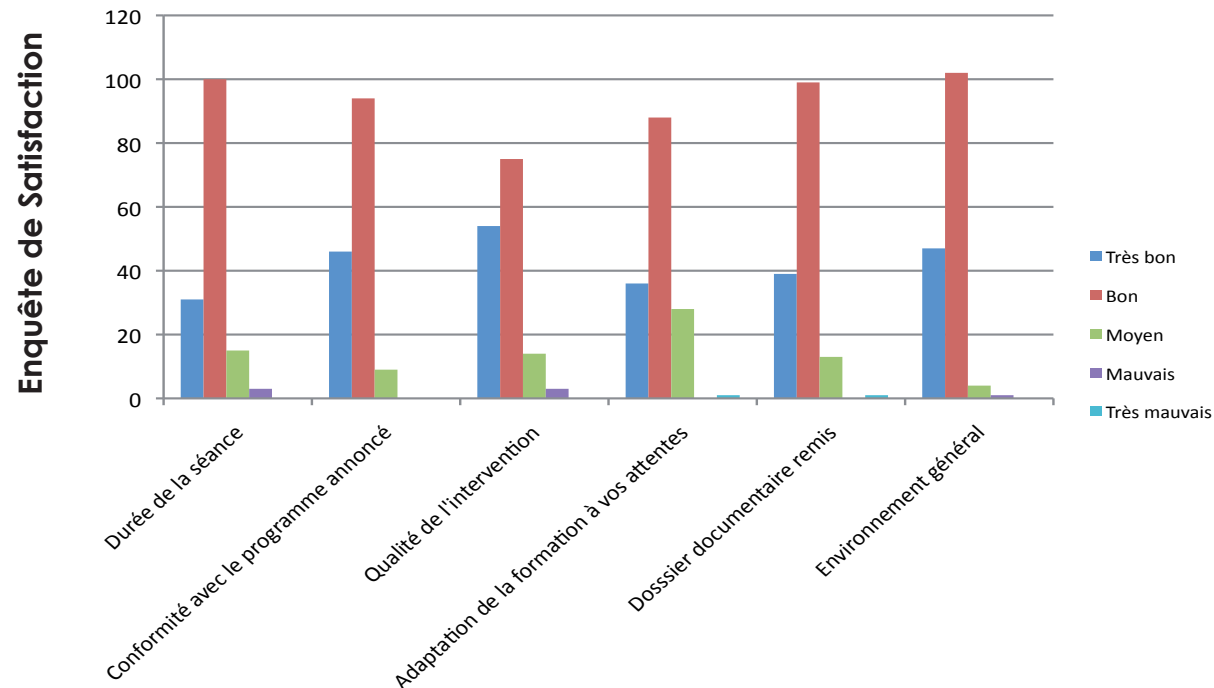
21 sept.- La réforme de la taxe professionnelle : les ressources du bloc communal (47)

26 sept.- Accessibilité (32)

25 oct.- Le plan local d'urbanisme (42)

29 nov.- La viabilité hivernale (17)

62 communes ont passé convention pour la formation des élus 2011.



Une formation prévue en décembre «Domaine public, domaine privé» a dû être reportée au 31 janvier 2012, et a accueilli 28 participants.

Enfin, la formation « L'Agenda 21» du 3 avril 2012 a réuni 13 participants.

426 élus ont suivi les formations

35 % de maires

39 % d'adjoints

26 % de conseillers municipaux

CONGRES DES MAIRES

PORTES DE VERSAILLES À PARIS

22-24 NOVEMBRE 2011

Délégation



Le conseil d'administration a arrêté la composition de la délégation à 33 personnes.

Chaque participant s'est acquitté d'une participation financière de 50 euros (80 euros pour les adjoints).

Sur invitation de M. le Député Damien Meslot, la délégation a eu le plaisir de visiter l'Opéra Garnier ; un repas a suivi.

Le lendemain, M. le Sénateur Jean-Pierre Chevènement les conviait à un repas.

Hors délégation

GUICHARD Maria	Adjointe au Maire de VETRIGNE
LAVIE Claire	Adjointe au Maire de VETRIGNE
GIRARDIN Philippe	Maire de VAUTHIERMONT
MICLO Guy	Maire de ROUGEGOUTTE
BOUVIER Françoise	Maire d'OFFEMONT
MAUVAIS Jean-François	Conseiller délégué OFFEMONT
SCHWALM Aline	Conseillère LEVAL
PERRIN Cédric	Maire de BEAUCOURT
CUENIN Jean-Pierre	Adjoint au Maire de VEZELOIS
BUTZBACH Etienne	Président CAB
JABER Samia	Adjointe au Maire de BELFORT
LOPEZ Isabelle	Vice-Présidente CAB
KERN Bruno	Adjoint au Maire de BELFORT
GAUME Yves	Maire d'ESSERT
DEROUSSENT Anne-Marie	Adjointe au Maire d'ESSERT
FORCINAL Anne-Maire	Maire de FONTAINE

BERNÉ Michel	Maire de RGT-le-CHÂTEAU Président AMD90
BOUCON Pierre	Maire de TREVENANS
CASOLI Yves	Adjoint au Maire de TREVENANS
CHALMEY Daniel	Adjoint au Maire de MONTREUX-CHÂTEAU
COLIN Jacques	Adjoint au Maire de GIROMAGNY
DEMARCHE Jean-Pierre	Maire de BOTANS
DEMUTH Robert	Maire de MÉZIRÉ
DINET Monique	Maire de CHAVANATTE
DRAVIGNEY Bernard	Maire de VETRIGNE
DRUET Yves	Maire de CRAVANCHE
ÉCABERT Arlette	Maire de FLORIMONT
ÉCOFFEY Hubert	Maire de RÉCHÉSY
FRANCOIS Bernard	Maire de SERMAMAGNY
GAILLARDET Josiane	Maire d'URCEREY
HELLE André	Adjoint au Maire de DELLE
HUMBERT Renée	Maire de LAMADELEINE V. ANGES
HUNOLD Jean-Claude	Maire de LACHAPPELLE-SOUS-CHAUX
LEFÈVRE Jean	Maire de GIROMAGNY
LOMBARD Jeanine	Adjointe au Maire de BAVILLIERS
MANZONI Sylvie	Maire de CROIX
MEISTER Jacques	Vice-Président CAB
MIESCH Patrick	Adjoint au Maire de RGT LE CHÂTEAU
NEHDI Isabelle	Adjointe au Maire de BAVILLIERS
OSER Pierre	Maire de DELLE
RAVEY Françoise	Maire de MORVILLARS
RÉMY Bernard	Adjoint au Maire de MÉZIRÉ
REY Pierre	Maire d'AUTRECHENE
SALOMON Alain	Adjoint au Maire de VETRIGNE
TENAILLON Bernard	Maire de FAVEROIS
THABOURIN Jean-Pierre	Vice-Président CAB
ZUMBIHL Joëlle	Adjointe au Maire de MORVILLARS
RHODES Dimitri	Directeur Association des Maires
MUNNIER Karine	Assistante Association des Maires

Salon Maires et Collectivités

RELATIONS PUBLIQUES ET PARTENARIATS



7 et 8
Octobre
2011

Parc des Expos
Belfort-Andelnans

Ce salon, organisé par le Parc Expo de Belfort-Andelnans et soutenu par l'AMD90, a été l'occasion d'un temps d'échange entre élus locaux, responsables de collectivités et fournisseurs.

Au delà des différents stands tenus par les entreprises, des conférences étaient proposées aux visiteurs concernant notamment l'éclairage public et l'économie d'énergie, la santé, l'emploi, le handicap, la protection sociale des agents...etc.

Les élus ont globalement répondu présents à ce rendez-vous, accueillis au stand de la Maison des communes où des agents de La Poste avaient été invités à distribuer des timbres spécialement édités pour l'occasion.

Partenariat EDF



Le Congrès des Maires de France a été l'occasion de signer une nouvelle convention de partenariat avec EDF.

Cette convention a pour objectif d'entretenir une relation de confiance entre l'AMD90 et EDF, notamment par la transmission conjointe d'informations concernant le marché de l'énergie et les solutions en matière de développement durable.

Concrètement, l'association s'engage à faire participer EDF à ces opérations de communication et à la rédaction de son bulletin trimestriel «L'Echarpe 90» en échange d'un soutien logistique à l'organisation de réunions thématiques et de certaines manifestations.

La CDCI Réforme des collectivités

En janvier 2011, la Réforme des collectivités territoriales était adoptée par l'Assemblée nationale et le Sénat.

Dans ce cadre, la refonte du Schéma départemental de coopération intercommunale a été confiée aux Préfets et à chaque CDCI (Commission départementale de coopération intercommunale).

L'AMD90 a donc été sollicitée pour proposer, avant le 16 mars, une liste d'élus chargés de siéger à la CDCI du Territoire de Belfort.

Deux bureaux ont été réunis les 21 janvier et 16 février pour décider de cette liste et des 34 attributions :

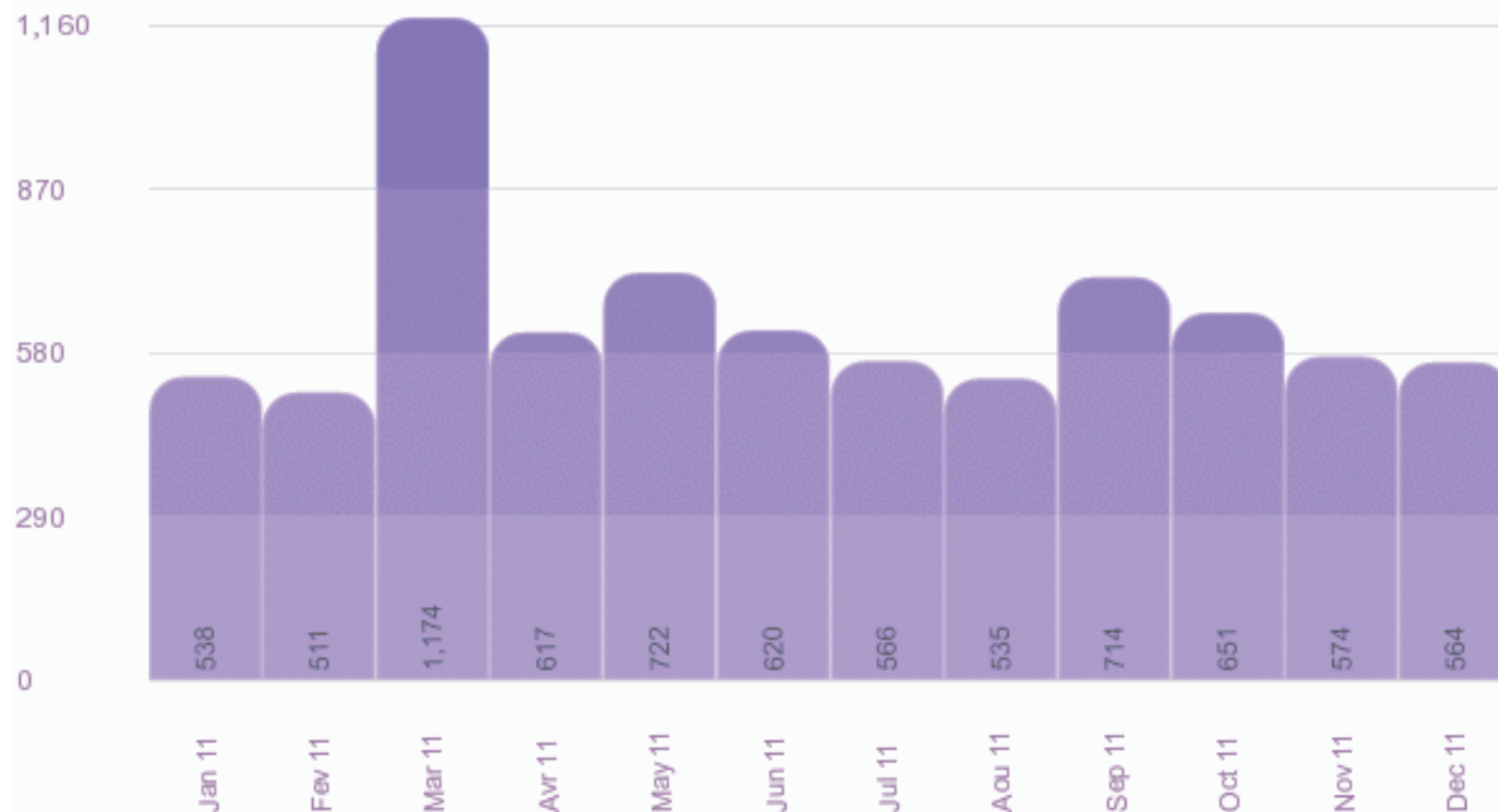
- Collège des communes : 16 sièges
- Collèges des établissements publics de coopération intercommunale : 16 sièges
- Collège des syndicats de communes ou mixtes : 2 sièges



Total visites par mois

2011-01-01 à 2011-12-31

Compteur.fr 
pour www.maires90.asso



7 786 visiteurs annuels

19 244 pages vues

2 864 retour visiteurs

94 % des recherches par mots-clés concernent des modèles d'actes de gestion locale.

20 % consultent l'annuaire des collectivités.

20 collectivités ont diffusé leur avis d'appels d'offres sur le site

60 abonnements à la Newsletter



Projets 2012

Les Projets 2012



L'association souhaite développer de nouvelles activités en 2012/2013. Elle a notamment pour projet de mettre en oeuvre un nouvel annuaire papier à destination des communes et autres collectivités du département.

Par ailleurs, elle pourrait s'attacher les services d'un conseiller financier pour aider les collectivités dans une période de pénurie de la ressource publique. Emprunts, renégociation de la dette, aide au montage de dossiers de subventions sont notamment à l'ordre du jour.

Un sondage sera réalisé auprès des élus durant l'année afin de mieux discerner leurs attentes sur ces esquisses et recenser les besoins éventuels autres que ceux proposés.

Communication

L'Association des Maires du Territoire de Belfort a en projet de réorganiser sa communication.

En vue de répondre aux engagements pris lors des conventions de partenariat, elle a souhaité rééditer à périodicité trimestrielle son bulletin : «L'Echarpe 90».

Ce nouveau «8 pages» a pour objectif non seulement d'informer les membres de l'association sur l'activité de celle-ci, mais également d'exposer différents points d'actualités politiques et juridiques, de mettre en avant les initiatives des collectivités, et enfin de laisser la parole à nos partenaires EDF et ERDF.

En outre, a été décidé la création d'un nouveau site internet plus intuitif et plus dynamique aux couleurs de l'association et du département.



'Echarpe90

Une revue qui informe nos élus...

BUDGET PREVISIONNEL 2012

CHARGES

60 ACHATS

6040001	Prestations de service-Fonctionnement	954 €
6040002	Prestations de service-Formation	4 500 €

61 SERVICES EXTERIEURS

61320001	Location immobilière-Fonctionnement	4 280 €
61350001	Location mobilère-Fonctionnement	277 €
61610001	Assurance resp. civile-Fonctionnement	201 €
61680004	Contrat-groupe Groupama assurance élus-Prestation	4 289 €
61810001	Documentation-Fonctionnement	620 €
61850003	Frais colloque, conférence-Congrès	90 €

62 AUTRES SERVICES EXTERIEURS

62100001	Personnel extérieur-Fonctionnement	22 868 €
62260001	Honoraires-Fonctionnement	1 049 €
62300001	Publicité, publications, relations publiques-Fonctionnement	4 820 €
62500001	Déplacements, missions & réceptions-Fonctionnement	940 €
62500002	Déplacements, missions & réceptions-Formation	1 000 €
62500003	Déplacements, missions & réceptions-Congrès	10 080 €
62500005	Déplacements, missions & réceptions-Divers	850 €
62600001	Frais postaux, télécomm. & photocopies-Fonctionnement	3 900 €
62700001	Services bancaires-Fonctionnement	42 €
62810001	Cotisations versées à l'AMF-Fonctionnement	23 631 €
62820004	Contrat-groupe SAFER-Prestation	1 250 €

65 AUTRES CHARGES DE GESTION COURANTE

65100001	Redevances licence-Fonctionnement	875 €
65700005	Subventions-Divers	4 700 €

TOTAL CHARGES

91 216 €

PRODUITS

74 SUBVENTIONS D'EXPLOITATION

74000001	Subventions-Fonctionnement	8 100 €
74000002	Subventions-Formation	1 600 €
74000005	Subventions-Divers	3 170 €

75 AUTRES PRODUITS DE GESTION COURANTE

75610001	Cotisations Communes-Fonctionnement	55 098 €
75620001	Cotisations Epci-Fonctionnement	10 080 €
75630001	Cotisations Syndicats-Fonctionnement	990 €
75640001	Cotisations Elus-Fonctionnement	2 880 €
75811004	Elus Assurance personnelle-Prestation	4 289 €
75812004	Communes SAFER-Prestation	1 250 €

79 TRANSFERT DE CHARGES

79100003	Transfert de charges (rembt de frais)-Congrès	3 300 €
79100005	Transfert de charges (rembt de frais)-Divers	459 €

TOTAL PRODUITS

91 216 €

		AMF Association des Maires de France	AMD 90 Association des Maires du Dépt du Territoire de Belfort
COMMUNES	0 à 99 habitants	45,17 €	33 €
	100 à 199 habitants		77 €
	200 à 399 habitants	63,28 €	165 €
	400 à 600 habitants	73,30 €	187 €
	> 600 à 2 000 habitants	0,1587 € / habitant	220 € + 0,14 € / habitant
	> 2 000 habitants		440 € + 0,07 € / habitant
EPCI	0 à 4 999 habitants	89,85 €	90 €
	> 5 000 habitants	0,0453 € / habitant	0,0252 € / habitant
SYNDICATS		/	90 €
MAIRES	Cotisation personnelle	/	30 €

Pour mémoire COTISATIONS 2011

		AMF	AMD 90
COMMUNES	0 à 99 habitants	45,15 €	30 €
	100 à 199 habitants		70 €
	200 à 399 habitants	63,25 €	150 €
	400 à 600 habitants	73,25 €	170 €
	> 600 à 2 000 habitants	0,1586 € / habitant	200 € + 0,14 € / habitant
	> 2 000 habitants		400 € + 0,07 € / habitant
EPCI	> 2 500 habitants	0,0452 € / habitant	0,0239 € / habitant
SYNDICATS		/	87 €
MAIRES	Cotisation personnelle	/	25 €

FORMATION DES ELUS 2012/2013

PROGRAMME

Thème	DATE ET HORAIRE
La commune et son budget	Jeudi 24 mai 18h00-20h30
Analyse financière : les marges de manœuvre des collectivités locales	Mercredi 06 juin /Jeudi 07 juin 18h00-20h30
La gestion de la dette et de la trésorerie	Date à définir
L'Elu et le risque pénal	Mardi 11 septembre 18h00-20h00
Le maire, la sécurité et la prévention de la délinquance	Dates à définir
Le CCAS, fonctionnement et missions	
La taxe d'aménagement	
Les relations avec la presse	
Gérer et coordonner les interventions sur la voirie	
Les aspects juridiques de la servitude	
Rédiger un marché public à procédure adaptée	
Le lotissement	
La gestion du patrimoine forestier de la commune	
Le maire et la laïcité	

FORMATION DES ELUS 2012/2013

Les réunions de formation des élus 2012/2013 auront lieu :

- une à deux fois par mois, de mai à décembre (interruption aux mois de juillet et août),
- le lundi, mardi, mercredi ou jeudi à partir de 18h00 (sauf exception)
- à la Maison des Communes, 29 boulevard A. France, à Belfort

Etant donné la gratuité des formations, les conventions sont supprimées et de ce fait les formations s'adressent à tous les élus des collectivités territoriales membres de l'Association de Maires du Territoire de Belfort.

Les dates des formations, horaires, programme, intervenant(s) seront communiqués par mail en mairie 3 à 4 semaines avant la séance (envoi du bulletin d'inscription) et publication sur le site internet de l'association :

www.maires90.asso.fr



Annexes