

Couverture Territoire de Belfort

Réseaux fixes et mobiles

FTTH

Belfort 27%
commercialisable
**Territoire de
Belfort d'ici 2022**

VDSL
23,70%

TV
80,60%

lignes éligibles

2G
98,70%

4G
76,30%

3G
99,30%

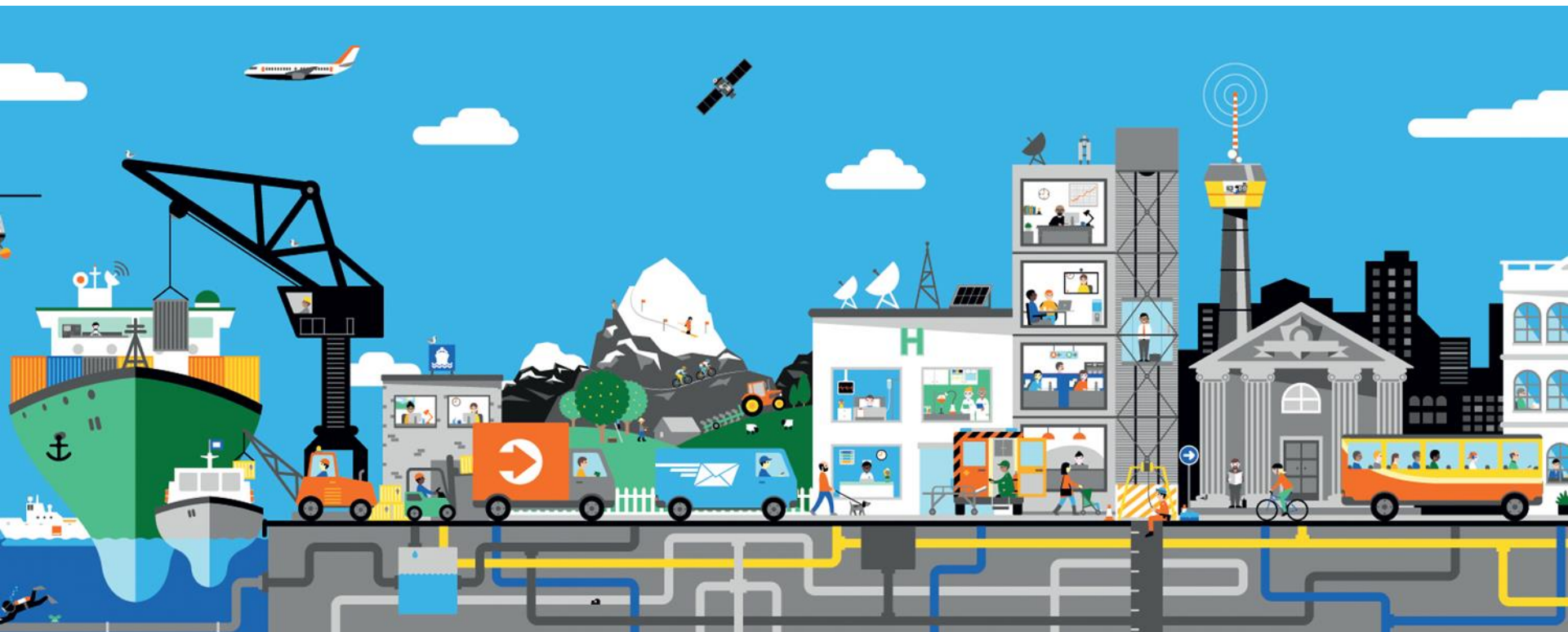
Taux pop outdoor

Lora

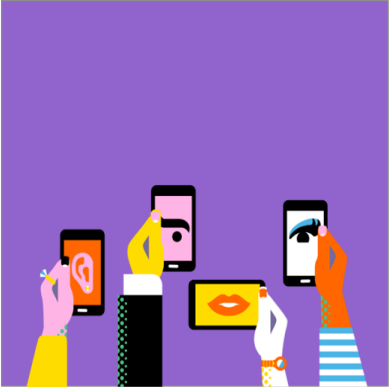
Belfort, Essert,
Argiesans &
Vescemont

Mairie connectée

Le numérique au service des citoyens et des collectivités



Un monde qui change



Mobile



Information



Cloud



Social

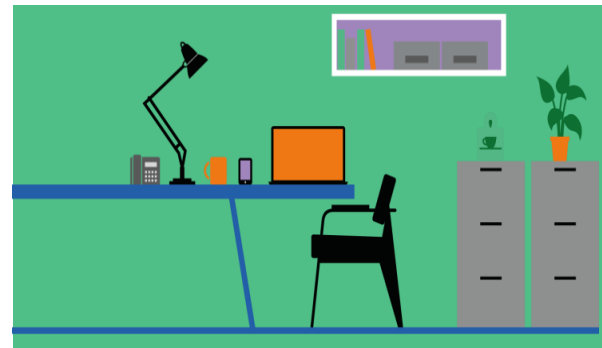
Et un contexte favorable au développement des nouveaux usages



Contexte politique



Contexte sociétal

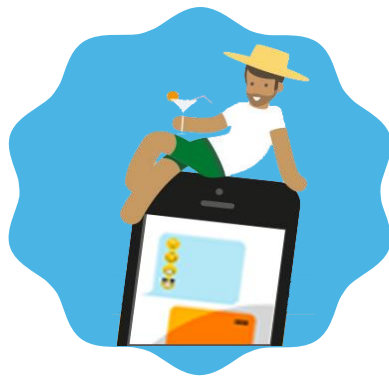


Des exemples engageants

Le numérique au service des citoyens et des collectivités



Améliorer
la relation
citoyen



Améliorer
la relation
citoyen



Optimiser les réponses aux appels téléphoniques des citoyens.



Un numéro
d'appel unique



Identifier et diriger
les demandes



La meilleure personne
pour répondre



Améliorer
la relation
citoyen



Simplifier la vie des usagers avec les démarches en ligne



Plateforme numérique
« e-démarches »



Services accessibles en
quelques clics, 24h/24 et
7j/7



Obtenir un service ou
payer une facture en
ligne

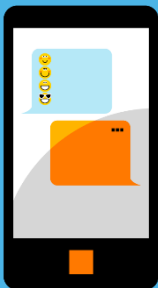
Simplifier le parcours des
usagers



Améliorer
la relation
citoyen

3min

le temps moyen
de lecture après
la réception d'un SMS.



Informez sur l'actualité
dans la commune



Confirmez les rendez
vous et réunions



Diffuser très rapidement des
messages d'alertes ou de crises
aux contacts locaux



Améliorer
la relation
citoyen

**Une borne interactive
pour accéder aux
services en ligne en
toute autonomie.**



**Faciliter l'accès aux
démarches administratives**



**Lutter contre la fracture
numérique et
moderniser votre image**



**Réduire les temps
d'attente aux guichets**



Accueil dans les centres publics



Améliorer
la relation
citoyen

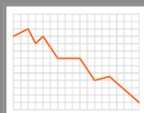
Une application mobile pour augmenter votre proximité.



Des informations
accessibles à tous
moments et lieux



Diriger, Informer,
expliquer, en temps réel



Mesurez la diminution de
votre impact écologique

Département ou ville
dans ma poche



**Optimiser mon
fonctionnement
interne**



Optimiser mon
fonctionnement
interne

**Résoudre plus vite les
problématiques des
agents et des citoyens.**



**Partager et archiver vos
documents dématérialisés**



**Communiquer et travailler
ensemble en toutes
circonstances**



**Développer la
démocratie participative**



Optimiser mon
fonctionnement
interne

30%

de réduction de la consommation de carburant



Gestion de l'activité :
Visualiser vos véhicules,
les trajets et les zones



Gestion de flotte :
Suivre les consommations
et anticiper les entretiens



Eco conduite :
Mesurer et réduire
l'empreinte carbone



Optimiser mon
fonctionnement
interne

**Protéger et évaluer la
fréquentation de tous
vos bâtiments depuis
votre tablette.**



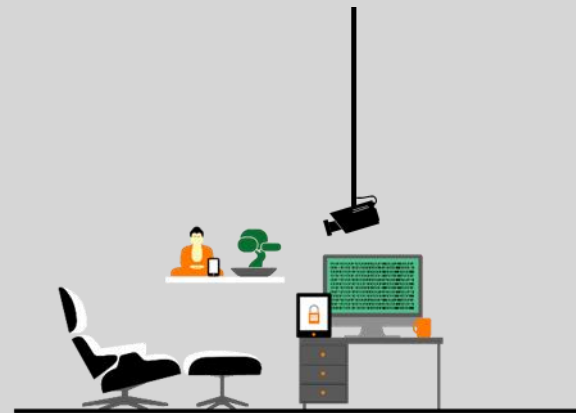
**Une vidéo-surveillance
24h/24, 7j/7**



**Une sauvegarde
automatique des vidéos**

50% la prise en charge par le
ministère de l'intérieur

Loi n° 95-73 du 21 Janvier 1995 – Article 10 Décret n° 96-926 du 17 octobre 1996



Optimiser mon
fonctionnement
interne

La visioconférence, pour limiter les coûts de déplacements.



Vos débats et réunions
intercommunales



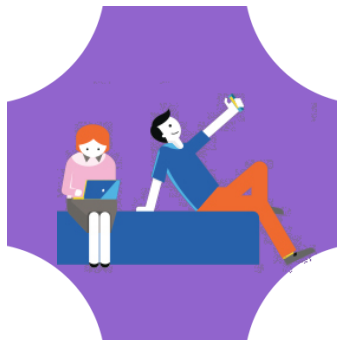
Le recrutement et la
formation de vos agents



Des pré-diagnostic
médicaux et sociaux



Développer
l'attractivité de
mon territoire



Développer
l'attractivité de
mon territoire



Une application numérique pour un meilleur confort de vie dans le cadre d'une économie durable.



Se déplacer de manière
intelligente et durable



Optimiser l'usage des
ressources naturelles



Des accès simples à
plus de services



Développer
l'attractivité de
mon territoire

Le Wifi pour valoriser votre patrimoine et le dynamisme de votre ville.



Des professionnels et
étudiants toujours
connectés



Les touristes restent
plus longtemps sur
votre territoire



La modernisation de vos
établissements publics



Développer
l'attractivité de
mon territoire

**Mesurer et mieux
connaître la
fréquentation de votre
territoire.**



**Se déplacer de manière
fluide et durable**



**Optimiser les structures
d'accueil**



**Redévelopper des
commerces de proximité**



Fluxvision



Développer
l'attractivité de
mon territoire



x 3

Le vocabulaire acquis
dans une langue
étrangère sur une
période de trois mois.



Moderniser la pédagogie
avec le numérique et des
contenus interactifs



Développer l'autonomie
et limiter le décrochage
scolaire



Ecole numérique



Développer
l'attractivité de
mon territoire

Redynamiser et valoriser son centre ville avec le stationnement intelligent



Réduire le trafic des
voitures qui cherchent
une place de stationnement



Optimiser l'utilisation des
stationnement et la mobilité



Application guidant le
conducteur vers la place de
stationnement la plus proche et
permettant le paiement par
téléphone mobile



Un peu de prospective

Connectivité : le Li-Fi et le smart lighting

IoT



Usage : le votechain

Merci



